



monitoreo *mercado* *eléctrico*

BOLETÍN SEMANAL



Comisión Nacional de Energía Eléctrica

29 de noviembre
al 05 de
diciembre 2009

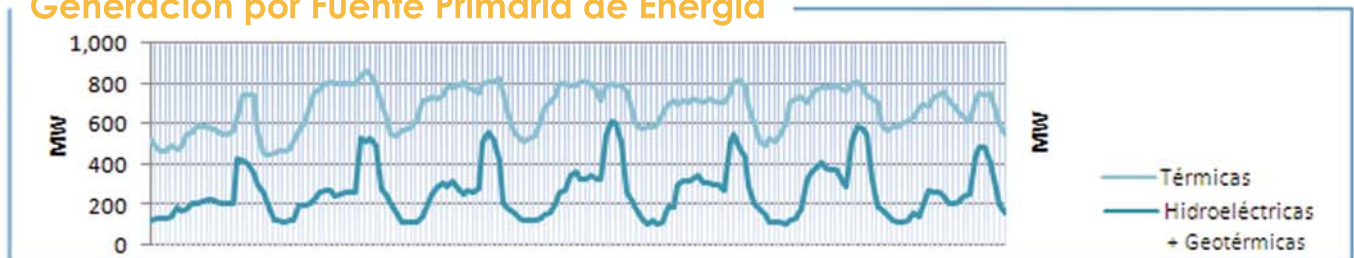
monitoreo del 29 de noviembre al 5 de diciembre 2009

Precio Spot y Demanda Semanal SNI



El Precio Spot tuvo un promedio de 125.85 \$/MWh con una variación de \$ 2.54 al alza respecto a la semana anterior, con un máximo de 134.37 \$/MWh el día lunes a las 11 hrs. y un mínimo de 113.85 \$/MWh el lunes a la 1 hr. La demanda del SNI tuvo un promedio de 951.46 MW, la demanda máxima fue el día jueves a las 18:30 hrs. con 1,443.45 MW y una mínima de 575.07 MW el día lunes a las 3 hrs. El coeficiente de correlación entre el precio y la demanda fue de 0.56.

Generación por Fuente Primaria de Energía



FACTOR DE PLANTA

	Hidro	Geo	Térmica
MIN.	33%	98%	44%
MAX.	44%	100%	57%

La tabla de arriba representa el porcentaje de utilización respecto a la capacidad disponible para las plantas hidroeléctricas, geotérmicas y térmicas en el SNI.

Exportación e Importación

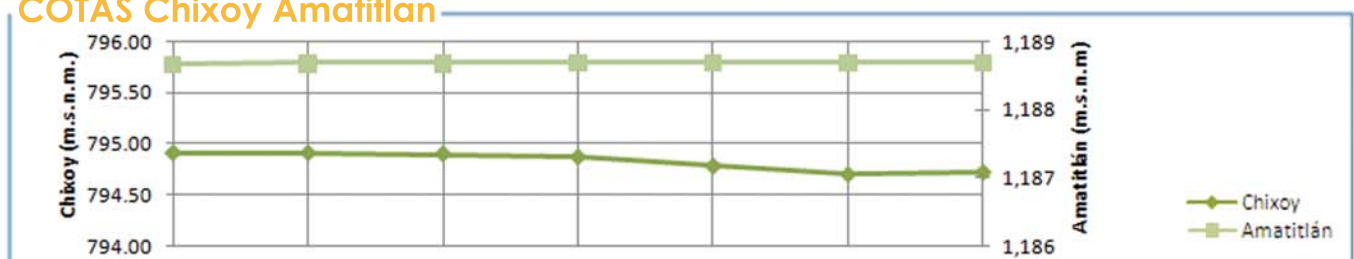
El resultado neto del intercambio al MER fue un total de 1,189.21 MWh. La exportación máxima de energía del sistema Guatemalteco al MER fue de 73.02 MWh el día viernes a las 11 hrs. El intercambio máximo de energía del MER al sistema de Guatemala fue de -47.27 MWh el día martes a las 20:30 hrs.

Fuente: Posdespachos del AMM usando registros horarios de energía del medidor de la Subestación Moyuta.

Exportación e Importación de Potencia al MER



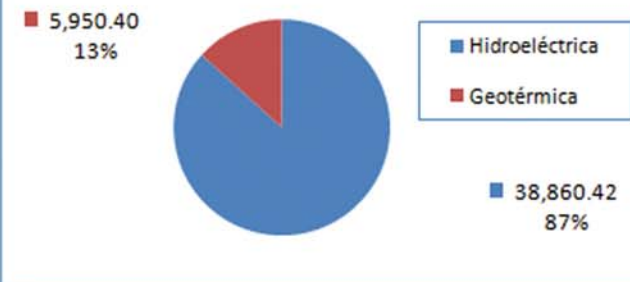
COTAS Chixoy Amatitlán



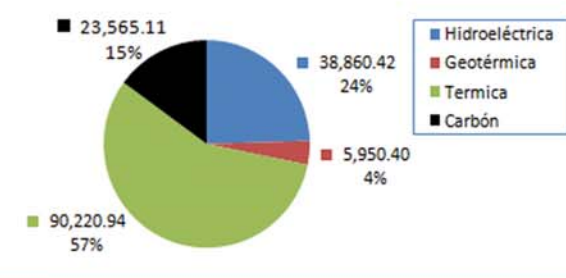
La cota de Chixoy presenta un valor de 794.91 a 794.72 m.s.n.m. con una variación de -0.19 m. La cota de Amatitlán presenta un valor de 1,188.67 a 1,188.69 m.s.n.m. con una variación de 0.02 m. Cota de rebalse de Chixoy: 803 m.s.n.m.

Nota: m.s.n.m. = metros sobre nivel del mar
cota = nivel del embalse

Generación Semanal por Recursos Renovables (MWh)

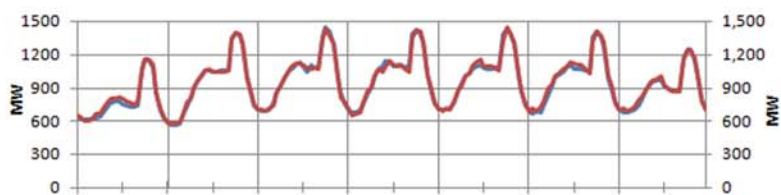


Generación por fuente primaria de energía (MWh)



Demanda Programada Vrs. Real

La relación entre la demanda programada y el posdespacho se comportó con una desviación máxima de 7.52% y una mínima de 0.0029%, con un promedio de 1.94%, lo cual representa un desvío de 53.83 MW, -0.03 MW y 1.94 MW respectivamente. El error máximo fue de 7.52% el día viernes a las 2 hrs. El MAPE fue de 1.99% mientras que la semana anterior fue de 2.32%.

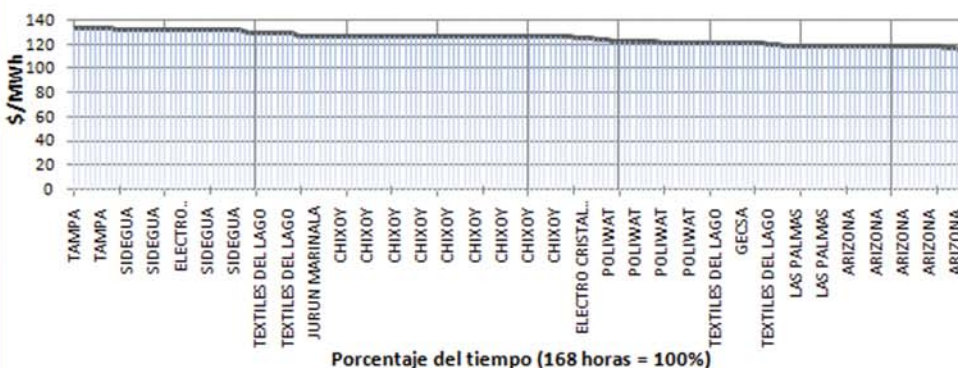


Curva de Duración del Precio Spot



El 25% del tiempo durante la semana el precio Spot se mantuvo en los valores de 130 a 134 US\$/MWh.
 El 54% del tiempo se mantuvo en los valores de 120 a 127 US\$/MWh.
 El 21% del tiempo se mantuvo en los valores de 113 a 119 US\$/MWh.

Identificación del Generador Marginal



Se puede observar que los generadores que determinaron el precio del Mercado Spot, fueron: Chixoy con 25%, Arizona con 13% y Textiles del lago con 13% de participación en la semana.

RESUMEN	Precio Spot	Demanda SNI	Hidro +Geo	Térmica	INT	Programa	Desviación %
MAX	134.37 \$/MWh	1,443.45 MW	619.9 MW	865.01 MW	73.02 MW	1,444.54 MW	7.52%
MIN	113.85 \$/MWh	575.07 MW	91.30 MW	447.41 MW	(35.31) MW	561.60 MW	0.0029%
PROM	125.85 \$/MWh	951.46 MW	266.73 MW	677.30 MW	*1,189.21 MW	943.99 MW	1.94%

Coefficiente de Correlación Precio Demanda

0.5557

* resultado neto de intercambio

Resumen Combustibles		
	Anterior	Actual
US Gulf	70.86	71.45
HY Cargo	73.45	73.94
WTI	77.18	76.84

0.59 ↑
0.49 ↑
-0.34 ↓

El precio del WTI en la semana se situó en un valor de 76.84 \$/BBL. El promedio diario del Bunker NYC 1%S MAX fue 73.94 \$/BBL y el USGC 3%S MAX fue 71.45 \$/BBL.